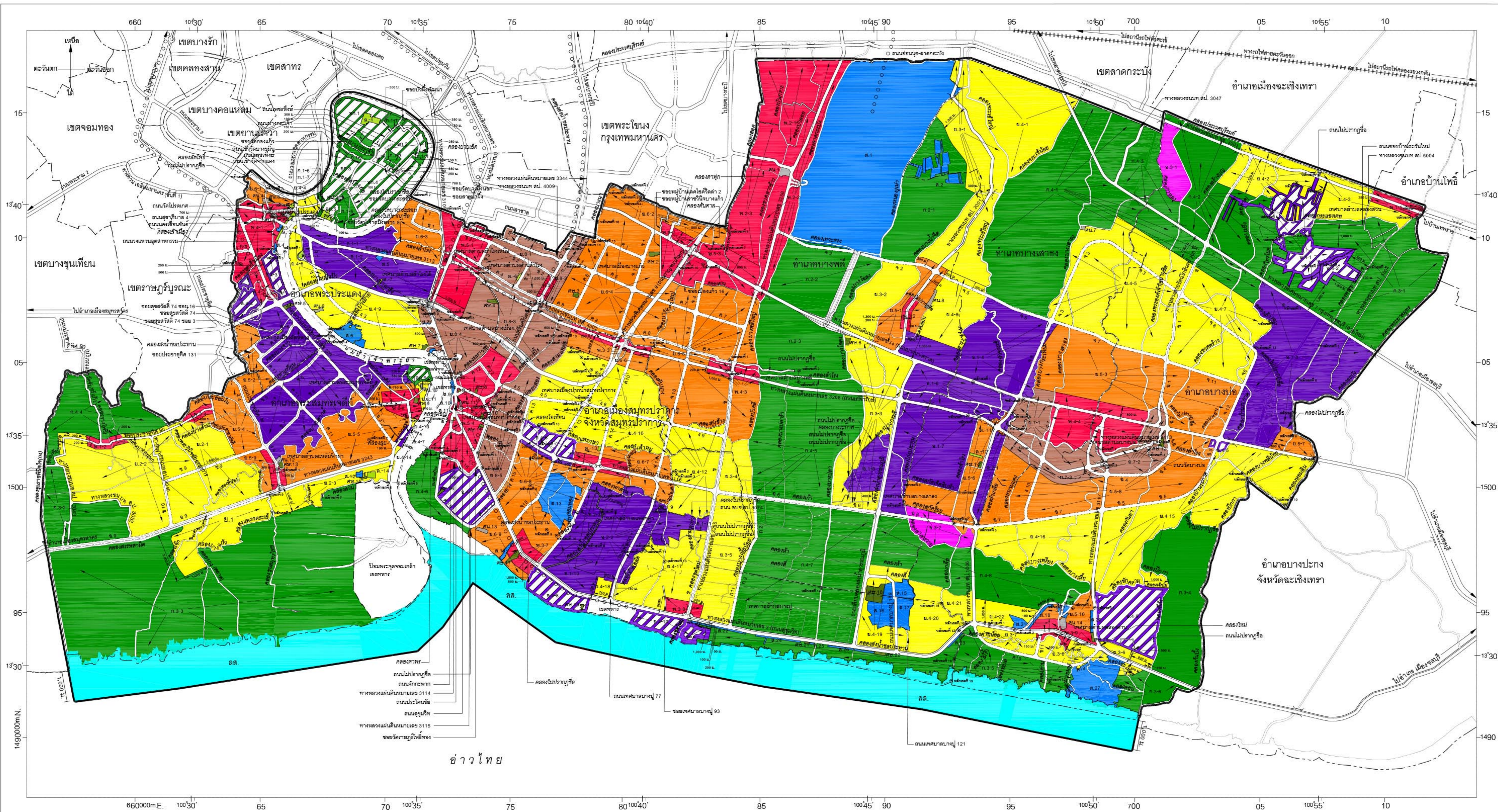


แผนผังกำหนดการใช้ประโยชน์ที่ดินตามที่ได้จำแนกประเภท

มาตราส่วน 1 : 75,000

0 1 2 4 6 8 10 กิโลเมตร



เครื่องหมาย

- แนวเขตผังเมืองรวม
- เขตจังหวัด
- เขตอำเภอ
- เขตเทศบาล
- เขตทหาร
- ทางหลวง ถนน ขยาย
- ถนนเดิมขยาย
- ถนนโครงการ
- ทางรถไฟทางคู่ ทางสาม
- ทางรถไฟเก่า
- สะพาน
- แม่น้ำ คลอง ห้วย
- คลองส่งน้ำ คลองระบายน้ำ
- เมตร

1. เขตสีเหลือง
2. เขตสีส้ม
3. เขตสีน้ำตาล
4. เขตสีแดง
5. เขตสีม่วง
6. เขตสีน้ำเงินประปราย
7. เขตสีเขียวมีกรอบและเส้นแวงสีม่วง
8. เขตสีเขียว
9. เขตสีเขียวมีกรอบและเส้นแวงสีเขียว
10. เขตสีเขียวอ่อน
11. เขตสีเขียวชอก
12. เขตสีฟ้า
13. เขตสีเทาอ่อน
14. เขตสีน้ำเงิน

- บ.1-บ.4 ที่ดินประเภทที่อยู่อาศัยหนาแน่นน้อย
- บ.5-บ.6 ที่ดินประเภทที่อยู่อาศัยหนาแน่นปานกลาง
- บ.7-บ.8 ที่ดินประเภทที่อยู่อาศัยหนาแน่นมาก
- พ.1-พ.3 ที่ดินประเภทพาณิชยกรรมและที่อยู่อาศัยหนาแน่นมาก
- อ.1-อ.2 ที่ดินประเภทอุตสาหกรรมและคลังสินค้า
- อ.3 ที่ดินประเภทคลังสินค้า
- อ.4 ที่ดินประเภทอุตสาหกรรมทั่วไปที่ไม่เป็นผลิตชุมชนหรือสิ่งแวดล้อมและคลังสินค้า
- อ.1-อ.4 ที่ดินประเภทชนบทและเกษตรกรรม
- อ.5 ที่ดินประเภทอนุรักษ์ชนบทและเกษตรกรรม
- อ. ล ที่ดินประเภทที่โล่งเพื่อนันทนาการและการรักษาคุณภาพสิ่งแวดล้อม
- อ. ศษ ที่ดินประเภทสถาบันการศึกษา
- อ. ลล. ที่ดินประเภทที่โล่งเพื่อรักษาคุณภาพสิ่งแวดล้อม
- อ. ศน. ที่ดินประเภทสถาบันศาสนา
- อ. 3. ที่ดินประเภทสถาบันราชการ การสาธารณูปโภคและสาธารณูปการ

ผังเมืองรวมสมุทรปราการ (ปรับปรุงครั้งที่ 3)

(นายสุภากร บวรจติตติ)
ผู้อำนวยการกองผังเมือง

(นางสาวนันทิดา แก้วบัวสาย)
นายกองค์การบริหารส่วนจังหวัดสมุทรปราการ

วันที่ 25 เดือน พฤษภาคม พ.ศ. 2566

แผนที่แสดงระบบพิกัดภูมิศาสตร์ (GCS) และระบบพิกัดกริด (UTM) โซน 47N พื้นหลักฐาน WGS84