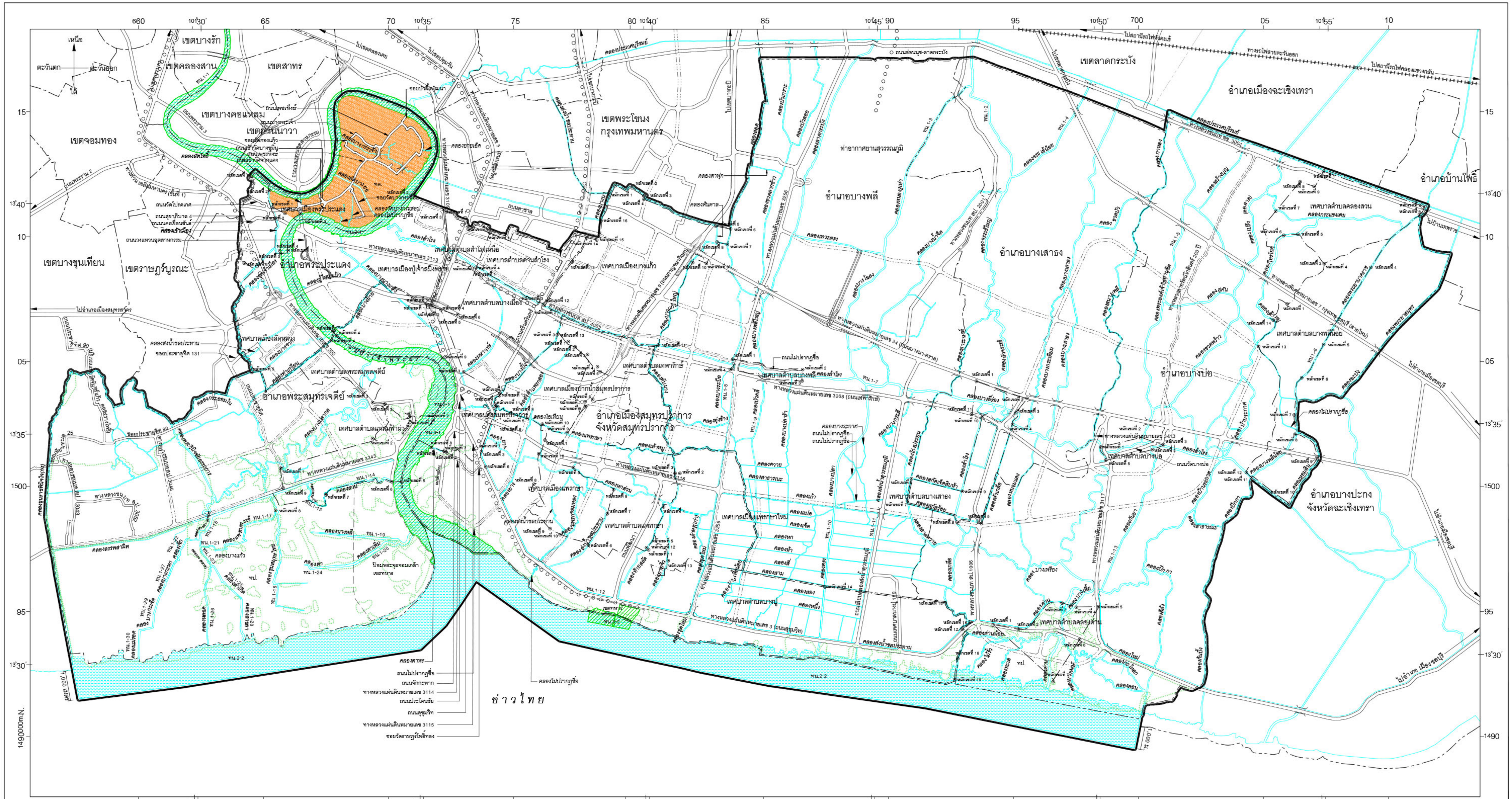


แผนผังแสดงแหล่งทรัพยากรธรรมชาติและสิ่งแวดล้อม

มาตราส่วน 1 : 75,000

0 1 2 4 6 8 10 กิโลเมตร



เครื่องหมาย

- แนวเขตผังเมืองรวม
- เขตจังหวัด
- เขตอำเภอ
- เขตเทศบาล
- เขตทหาร
- ถนนดิน
- ถนนดินขยาย
- ถนนโครงการ
- ทางรถไฟทางคู่ ทางสาม
- ทางรถไฟฟ้า
- สะพาน
- แม่น้ำ คลอง ห้วย
- คลองส่งน้ำ คลองระบายน้ำ

แหล่งทรัพยากรน้ำ

- พ.น.1 แม่น้ำ คลอง ห้วย
- พ.น.2 เขื่อน อ่างเก็บน้ำ ทะเลสาบหนอง บึง
- พ.น.3 พื้นที่ชุ่มน้ำ พื้นที่ป่าพรุ

แหล่งทรัพยากรป่าไม้

- พ.ป. แนวเขตป่าไม้ถาวรตามมติคณะรัฐมนตรี
- แนวเขตป่าชายเลนตามมติคณะรัฐมนตรี

แหล่งทรัพยากรดิน

- พ.ด. ดินที่มีคุณค่า

ผังเมืองรวมสมุทรปราการ (ปรับปรุงครั้งที่ 3)

(นายสรากร บรรจงจิตต์) ผู้อำนวยการกองผังเมือง

(นางสาวนันทิดา แก้วบัวสาย) นายกองค์การบริหารส่วนจังหวัดสมุทรปราการ

วันที่ 25 เดือน พฤษภาคม พ.ศ. 2566

แผนที่แสดงระบบพิกัดภูมิศาสตร์ (GCS) และระบบพิกัดกริด (UTM) โซน 47N พื้นหลังฐาน WGS84